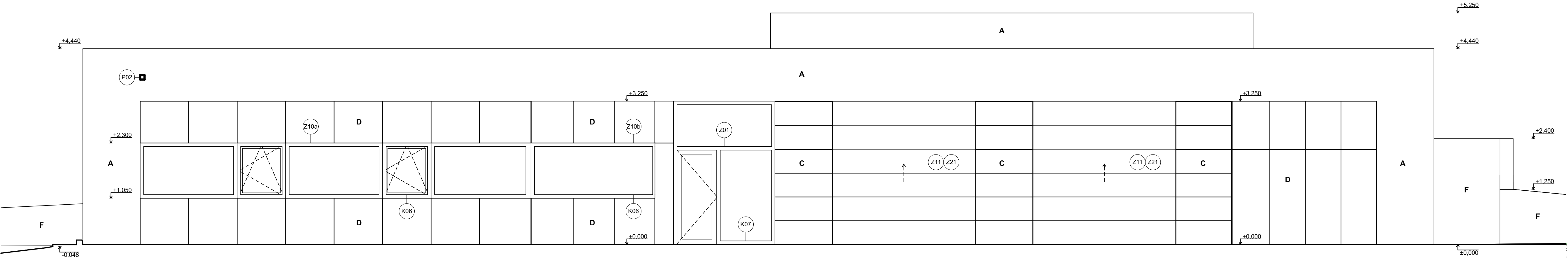
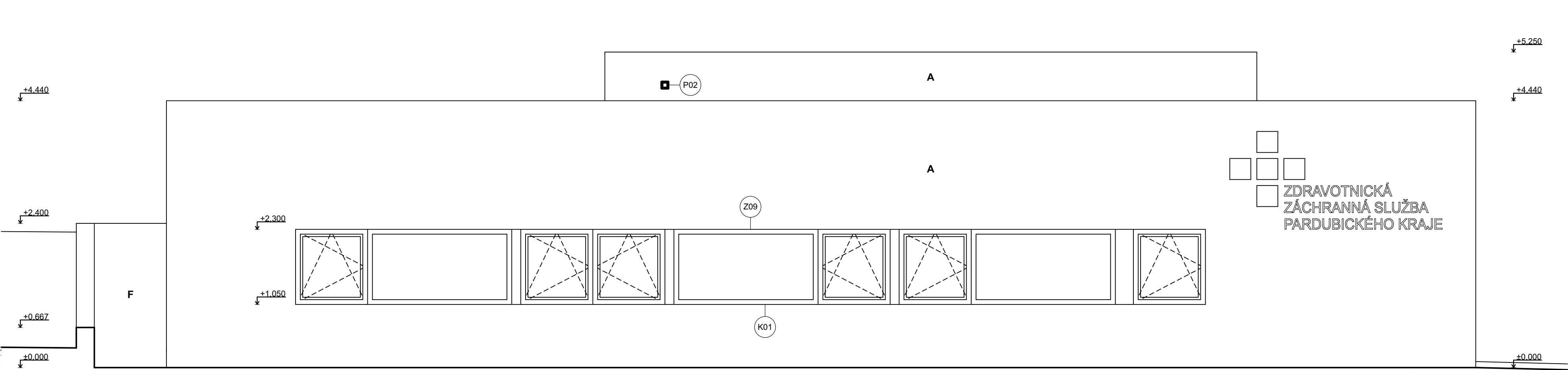


POHLED JIHOVÝCHODNÍ
1:50



POHLED JIHOZÁPADNÍ
1:50



LEGENDA POVRCHŮ

- A** TENKOVrstvá SILIKONOVÁ PROBARVENÁ OMÍTKA ZRNITOSTI 1,5 mm, BAREVNÝ Odstín ŠEDÁ
- B** TENKOVrstvá SILIKONOVÁ PROBARVENÁ OMÍTKA ZRNITOSTI 1,5 mm, BAREVNÝ Odstín ORANŽOVÁ
- C** OBKLAD Z VELKOFORMÁTOVÝCH KOMPAKTNÍCH EXTERIÉROVÝCH DESEK, BARVA ŠEDÁ
- D** OBKLAD Z VELKOFORMÁTOVÝCH KOMPAKTNÍCH EXTERIÉROVÝCH DESEK, BARVA ORANŽOVÁ
- E** MONTOVANÁ STĚNA Z DĚROVANÉHO TRAPÉZOVÉHO PLECHU, BAREVNÝ Odstín STŘÍBRNÁ
- F** POHLEDOVÝ BETON

0,000 = ÚROVEŇ ČISTÉ PODLAHY 1.NP = 370,20 m n.m. BpV

Název stavby:				
VÝSTAVBANOVÉ VÝJEZDOVÉ ZÁKLADNY ZZS PAK V LITOMYŠLI				
Místo stavby:				
k.ú. Litomyšl, p.č. 1266/13, ul. Průmyslová				
Objednatel: Zdravotnická záchranná služba Pardubického kraje, Průmyslová 450, 530 03 Pardubice				
Generální projektant: APOLO CZ s.r.o., Tyršova 155, 572 01 Polička		<div><div>APOLO CZ s.r.o. Tyršova 155, 572 01 Polička + 420 461 722 204 apollo@apolocz.cz www.apoloccz.cz</div></div>	Autorizační razítko:	
Autor návrhu: Ing. arch. Karel Šrámek			<div></div>	
HIP: Miroslav Stejskal				
Projektant: Ing. Marcela Kotková				
Zodp. projektant: Ing. Martin Kozáček				
Kraj: Pardubický	Formát: 8 A4	Číslo zakázky: P2421	<div><div>Označení přílohy:</div><div>D1-01-1.07</div></div>	
Stav. úřad: Litomyšl	Revize: 00	Datum: 02/2023		
Stupeň PD: DOKUMENTACE PRO PROVEDENÍ STAVBY				
Objekt: D1-01 VÝJEZDOVÁ ZÁKLADNA		<div><div>Označení přílohy:</div><div>D1-01-1.07</div></div>		
Část: D1-01-1 ARCHITEKTONICKO STAVEBNÍ ŘEŠENÍ				
Obsah přílohy: POHLEDY JV, JZ		<div><div>Měřítko:</div><div>1:50</div></div>		